

17j Projekt Obermattli St.Silvester

Bauvorhaben: Neubau 2 MFH mit Tiefgarage und 1 EFH
 Bauherrschaft: TRD Baumanagement AG, Av. de Tivoli 4, 1700 Fribourg
 Projektphase: Ausführungsplanung

Untergeschoss Haus A

Format A3 | Massstab 1:100 | Datum 24.01.20 | Gez.: km

© Atelier Ducret Architektur und Design GmbH, Fribourg

Revisionen

Rev.	Datum	Gez.	Änderung
1	21.04.2020	km	Arbeits UG 1 Verlängerung der Wand

Allgemeine Hinweise

Es gelten die erhöhten Anforderungen an den Schallschutz!
 Alle Masse sind vor Ort zu prüfen. Abweichungen zwischen Plan und Bestand sind der Bauleitung zu melden. Alle Masse sind Rohmasse!
 Fehlende Masse sowie fehlende Detailpläne müssen bei der Bauleitung angefordert werden. Aus dem Plan herausgemessene Masse sind ungültig.
 Ausführungsgrundlagen bilden die einschlägigen SIA Normen.
 Alle für die Statik relevanten Bauteile sind vor der Ausführung durch den Bauingenieur zu prüfen und freizugeben.

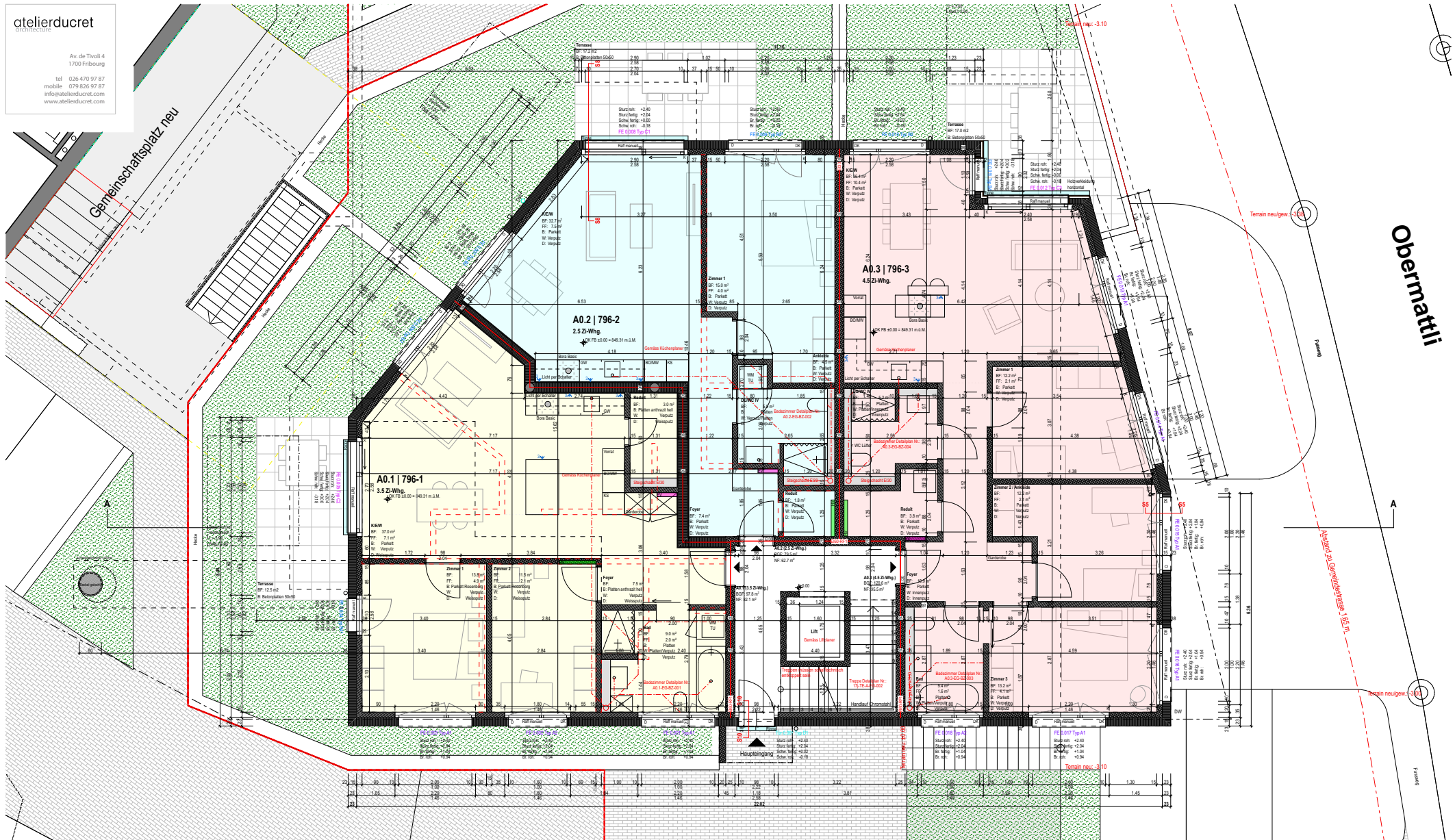
Abkürzungen

RAFF	RAFFLAMELLENSTOREN	DD	DECKENDURCHBRUCH
K	KURBELANTRIEB	DS	DECKENSCHLITZ
M	MOTORANTRIEB	BD	BODENDURCHBRUCH
D	DREHFLÜGEL	BS	BODENSCHLITZ
DK	DREH - KIPPFLÜGEL	WD	WANDURCHBRUCH
HS	HEBESCHIEBETÜRE	WS	WANDSCHLITZ
UK	UNTERKANT	BF	BODENFLÄCHE
OK	OBERKANT	FF	FENSTERFLÄCHE
ST	STURZ	B	BODENMATERIAL
BR	BRÜSTUNG	W	WANDMATERIAL
SCHW.	SCHWELLE	D	DECKENMATERIAL

Materiallegende

	Beton
	Backstein
	Kalkstein
	Wärmedämmung
	Holzwerkstoff





17j Projekt Obermattli St.Silvester

Bauvorhaben: Neubau 2 MFH mit Tiefgarage und 1 EFH
 Bauherrschaft: TRD Baumanagement AG, Av. de Tivoli 4, 1700 Fribourg
 Projektphase: Ausführungsplanung

Erdgeschoss Haus A

Format A3 | Massstab 1:100 | Datum 24.01.20 | Gez.: km

© Atelier Ducret Architektur und Design GmbH, Fribourg

Revisionen

Rev.	Datum	Gez.	Änderung
1	18.05.20	km	Fensterhöhe geändert

Allgemeine Hinweise

Es gelten die erhöhten Anforderungen an den Schallschutz!
 Alle Masse sind vor Ort zu prüfen. Abweichungen zwischen Plan und Bestand sind der Bauleitung zu melden. Alle Masse sind Rohmasse!
 Fehlende Masse sowie fehlende Detailpläne müssen bei der Bauleitung angefordert werden. Aus dem Plan herausgemessene Masse sind ungültig.
 Ausführungsgrundlage bilden die einschlägigen SIA Normen.
 Alle für die Statik relevanten Bauteile sind vor der Ausführung durch den Bauingenieur zu prüfen und freizugeben.

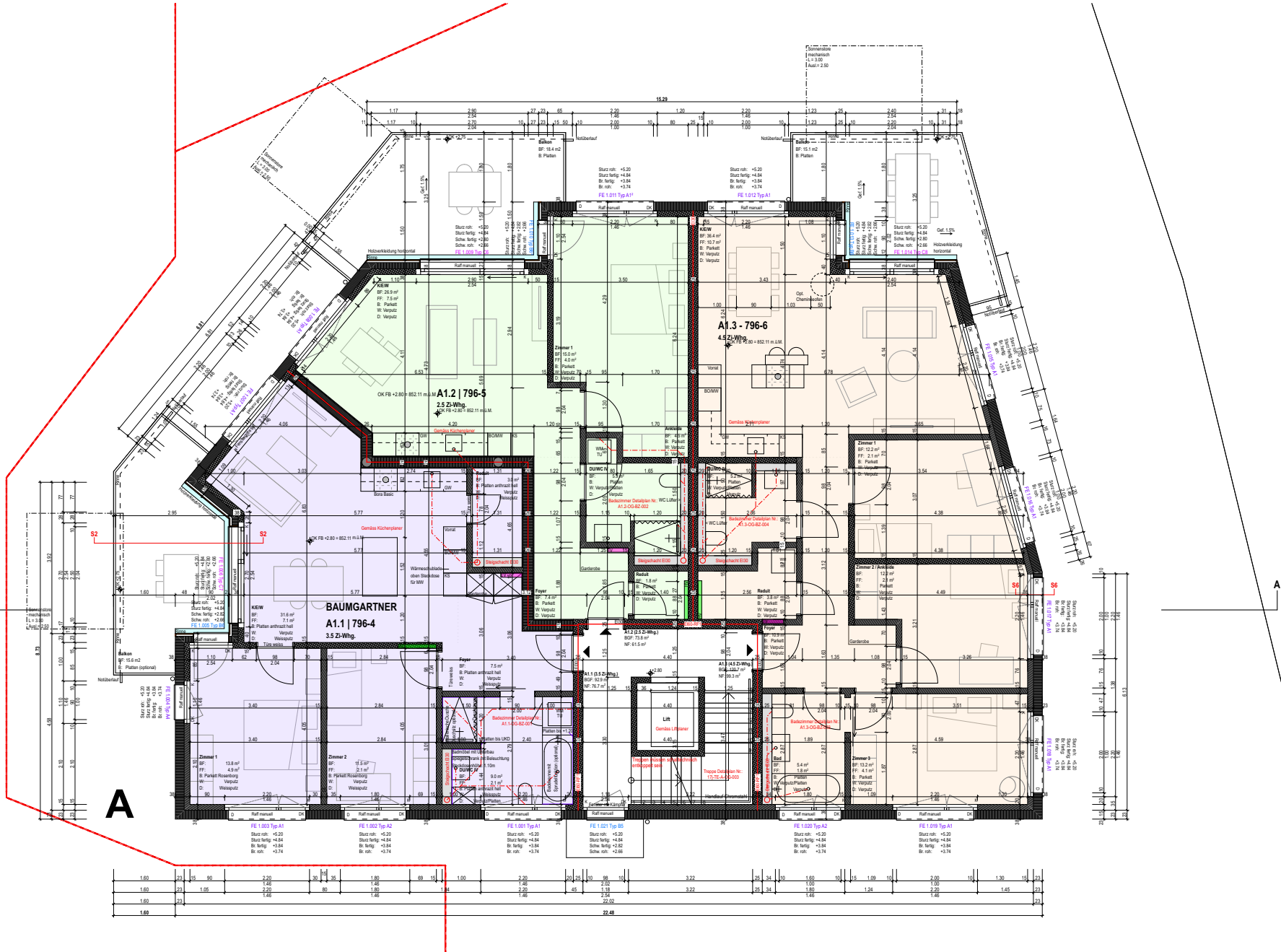
Abkürzungen

RAFF	RAFFLAMELLENSTÖREN	DD	DECKENDURCHBRUCH
K	KURBELANTRIEB	DS	DECKENSCHLITZ
M	MOTORANTRIEB	BD	BODENDURCHBRUCH
D	DREHFLÜGEL	BS	BODENSCHLITZ
DK	DREH - KIPPFLÜGEL	WD	WANDURCHBRUCH
HS	HEBESCHIEBETÜRE	WS	WANDSCHLITZ
UK	UNTERKANT	BF	BODENFLÄCHE
OK	OBERKANT	FF	FENSTERFLÄCHE
ST	STURZ	B	BODENMATERIAL
BR	BRÜSTUNG	W	WANDMATERIAL
SCHW.	SCHWELLE	D	DECKENMATERIAL

Materiallegende

	Beton
	Backstein
	Kalksilanstein
	Wärmedämmung
	Holzwerkstoff





17j Projekt Obermattli St.Silvester

Bauvorhaben: Neubau 2 MFH mit Tiefgarage und 1 EFH
 Bauherrschaft: TRD Baumanagement AG, Av. de Tivoli 4, 1700 Fribourg
 Projektphase: Ausführungsplanung

Obergeschoss Haus A

Format A3 | Massstab 1:100 | Datum 24.01.20 | Gez.: km

© Atelier Ducret Architecte and Design GmbH, Fribourg

Revisionen

Nr.	Datum	Gezeichnet	Geprüft	Bemerkungen

Allgemeine Hinweise

Es gelten die erhöhten Anforderungen an den Schallschutz!
 Alle Masse sind vor Ort zu prüfen. Abweichungen zwischen Plan und Bestand sind der Bauleitung zu melden. Alle Masse sind Rohmasse!
 Fehlende Masse sowie fehlende Detailpläne müssen bei der Bauleitung angefordert werden. Aus dem Plan herausgemessene Masse sind ungültig.
 Ausführungsgrundlage bilden die einschlägigen SIA Normen.
 Alle für die Statik relevanten Bauteile sind vor der Ausführung durch den Bauingenieur zu prüfen und freizugeben.

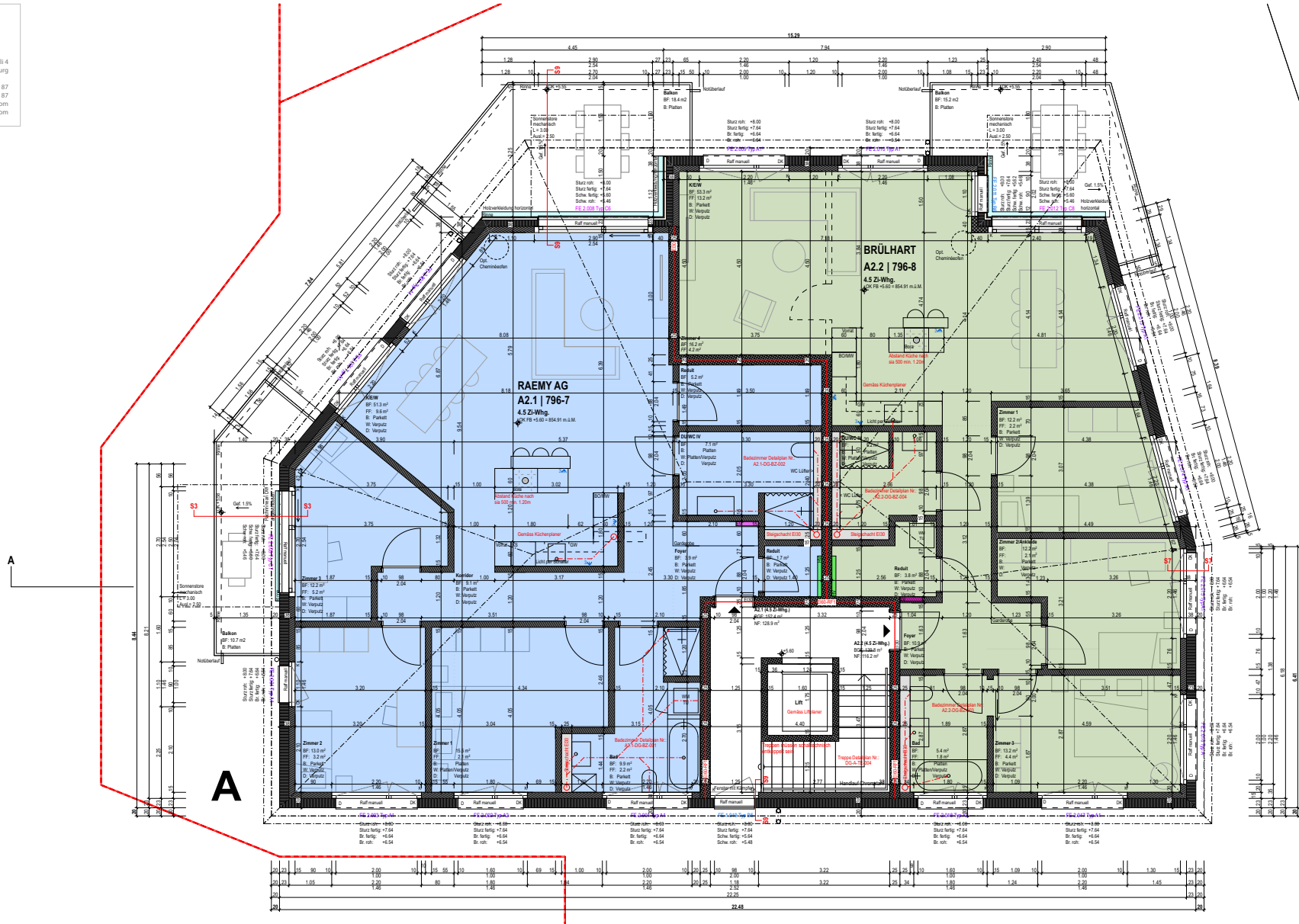
Abkürzungen

RAFF	RAFFLAMELLENSTOREN	DD	DECKENDURCHBRUCH
K	KURBELANTRIEB	DS	DECKENSCHLITZ
M	MOTORANTRIEB	BD	BODENDURCHBRUCH
D	DREHFLÜGEL	BS	BODENSCHLITZ
DK	DREH - KIPPFLÜGEL	WD	WAND DURCHBRUCH
HS	HEBESCHIEBETÜRE	WS	WANDSCHLITZ
UK	UNTERKANT	BF	BODENFLÄCHE
OK	OKERKANT	FF	FENSTERFLÄCHE
ST	STURZ	B	BODENMATERIAL
BR	BRÜSTUNG	W	WANDMATERIAL
SCHW.	SCHWELLE	D	DECKENMATERIAL

Materiallegende

	Beton
	Kalkstein
	Wärmedämmung
	Holzwerkstoff





17j Projekt Obermattli St.Silvester

Bauvorhaben: Neubau 2 MFH mit Tiefgarage und 1 EFH
 Bauherrschaft: TRD Baumanagement AG, Av. de Tivoli 4, 1700 Fribourg
 Projektphase: Ausführungsplanung

Dachgeschoss Haus A

Format A3 | Massstab 1:100 | Datum 24.01.20 | Gez.: km

© Atelier Ducret Architektur und Design GmbH, Fribourg

Revisionen

Nr.	Datum	Beschreibung

Allgemeine Hinweise

Es gelten die erhöhten Anforderungen an den Schallschutz!

Alle Masse sind vor Ort zu prüfen. Abweichungen zwischen Plan und Bestand sind der Bauleitung zu melden. Alle Masse sind Rohmasse!

Fehlende Masse sowie fehlende Detailpläne müssen bei der Bauleitung angefordert werden. Aus dem Plan herausgemessene Masse sind ungültig.

Ausführunggrundlage bilden die einschlägigen SIA Normen.

Alle für die Statik relevanten Bauteile sind vor der Ausführung durch den Bauingenieur zu prüfen und freizugeben.

Abkürzungen

RAFF	RAFFLAMELLENSTÖREN	DD	DECKENDURCHBRUCH
K	KURBELANTRIEB	DS	DECKENSCHLITZ
M	MOTORANTRIEB	BD	BODENDURCHBRUCH
D	DREHFLÜGEL	BS	BODENSCHLITZ
DK	DREH- / KIPPFLÜGEL	WD	WANDDURCHBRUCH
HS	HEBESCHIEBETÜRE	WS	WANDSCHLITZ
UK	UNTERKANT	BF	BODENFLÄCHE
OK	ÖBERKANT	FF	FENSTERFLÄCHE
ST	STURZ	B	BODENMATERIAL
BR	BRÜSTUNG	W	WANDMATERIAL
SCHW.	SCHWELLE	D	DECKENMATERIAL

Materiallegende

	Beton
	Backstein
	Kalkstein
	Wärmedämmung
	Holzwerkstoff

